

QUALITY FROM AUSTRIA



HL HUTTERER & LECHNER GMBH

EASY & SAFE



A HL570 FlexBox egy csomagban kérhető lefolyó megoldás szuperalacsony kivitelű, 90mm lyukátmérőjű zuhanytálca bekötésére, melyek közvetlenül a bevonatszigetelésre kerülnek.

Műszaki információk:

Beépítési magasság 80 - 250 mm

Lefolyóteljesítmény: 0,5 l/s

Nemesacél lefolyólap: Ø 113 mm

E A S Y & S A F E



Komplett lefolyó egy csomagban. Belső az építés különböző fázisai szerint osztályozott rész-csomagok.



A lefolyótest állítható lábai a szerelőbetonhoz rögzíthetőek. Aljzatbetonozás után egyszerű szigetelési szinthez állítás a kiálló nyakrész levágásával.



A szigetelő gallérra vulkanizált rugalmas adapter membrán (kék) lehetővé teszi az alsó, bebetonozott test és a zuhanytálca közti tömített kapcsolatot! Ezzel a tálca és a lefolyótest között kezelhető pozíció eltérés mértéke 4cm (+/- 2cm minden irányban).



A szifonbetét a leeresztő szelepből kivethető, így teljes hozzáférés adódik a lefolyórendszerhez karbantartás és tisztítás céljából.



A HL570 FlexBox konstrukciója lehetővé teszi, hogy használatba vétel után bármikor ellenőrizhessük, került-e víz a zuhanytálca alá.

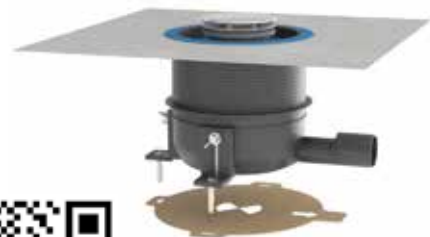


A speciális, szigetelő galléros adapter gyűrű összekapcsolja a konstrukció három fő elemét. A lefolyótesthez a többszörös gumiajkas tömítés, a kent szigeteléshez a szövet-kasírozott gallér, a tálcahoz a felxibilis membrán csatlakozik.

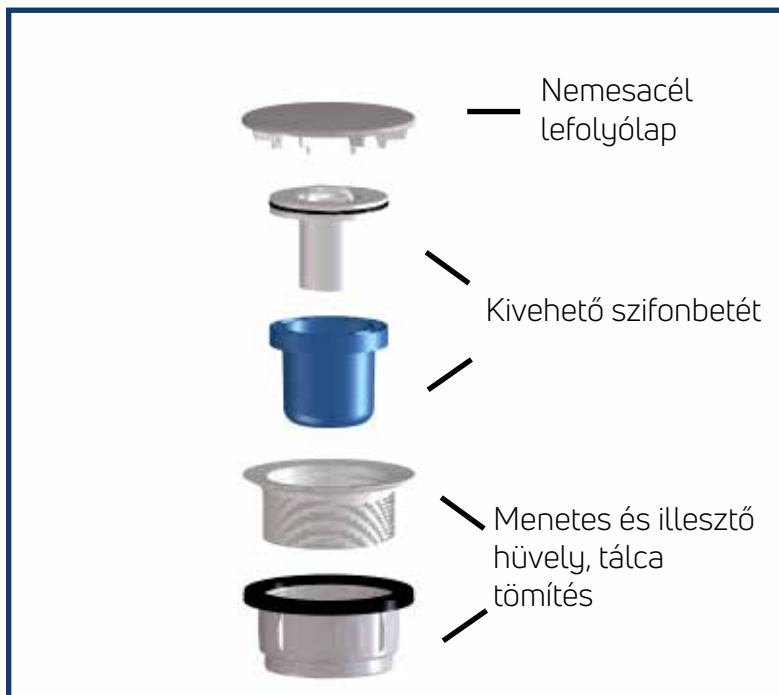


HL570 FlexBox zuhanytálca beépítő szett

HL570 FlexBox zuhanytálca beépítő szett

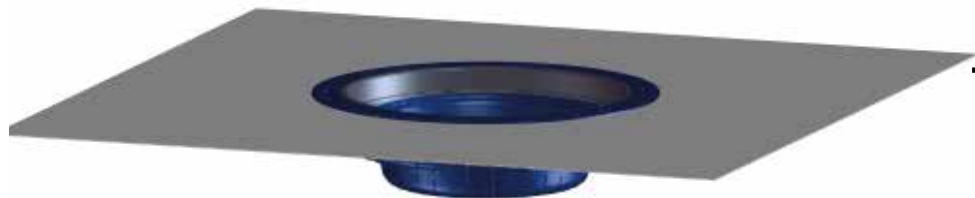


Beépítési film



Csatlakozó rész a leeresztő szeleppel, a szifonnal és a lefolyólapal

Adaptergyűrű szigetelő fóliával, ajakos tömítőgyűrű sorral, adapter membránnal. Tömített csatlakozás a tálca a lefolyótest és a kent szigetelés között 40mm játékkal.



Szerelőbetora rögzíthető lefolyóház állítólábakkal a csőlejtés beállításához. Legkisebb magasság 80mm

HL Hutterer & Lechner GmbH
Brauhausgasse 3-5, A-2325 Himberg, Austria
T: +43 / (0)2235 / 862 91-0
T: +36-30-5000-434
E: hl@pr.hu
www.hl.at